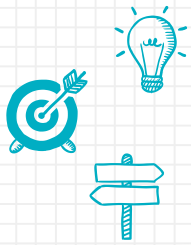


Deutsches Lehrerforum 2019

Haltung zeigen! Demokratie lehren, lernen und leben.



Kurzbeschreibung des Workshops

In dem Workshop zum neukonzipiertem Fach „BEING SOCIAL“ werden wir kurz den bisherigen Werdegang des Faches beschreiben und das grundlegende Curriculum vorstellen. Es werden konkrete Unterrichtsbeispiele genannt, die erfolgreich durchgeführt worden sind. Im Anschluss kommen wir gemeinsam in den Austausch, wie ein Projektkurs im Sinne des SERVICE LEARNING auch an anderen Schulen gelingen kann.



Workshop: Das Fach BEING SOCIAL

Einsatzbereich

Das Fach „BEING SOCIAL“ (BESO) im Differenzierungsbereich des Beruflichen Gymnasium Soziales fördert eine soziale Schulkultur. Es ist so konzipiert, dass die Schüler/innen bürgerschaftliches, soziales Engagement zeigen und sich dabei über das Erleben und Erfahren der konkreten Engagementaktivität hinaus gesellschaftspolitisch mit der Bedeutung von ehrenamtlichem Tun auseinandersetzen. Die Gesellschaft wird somit zu einem Lernort für junge Menschen und profitiert gleichzeitig von deren Engagement.

So wenden die Schüler/innen in der Praxis wichtige Inhalte des Fachs Erziehungswissenschaften an.

Ein konkretes Unterrichtsbeispiel ist unser Projekt „Sprachfährt(e)“.
(Link zum Artikel unten)



Referentinnen:
**Marita Menne und
Marei Koch**



Sonstiges

Link zum Unterrichtsbeispiel „Sprachfährt(e)“: <https://www.westfalen-blatt.de/OWL/Kreis-Hoexter/Brakel/3645936-Being-Social-Neues-Fach-am-Beruflichen-Gymnasium-fuehrt-Schueler-in-die-Praxis-Lernen-im-Ehrenamt>

Link zum Unterrichtsbeispiel „Simply Human“: <https://www.westfalen-blatt.de/OWL/Kreis-Hoexter/Brakel/3845950-Kunstaustellung-simply-human-in-der-Alten-Waage-in-Brakel-eroeffnet-Mensch-ist-Mensch>

